

Scienze@Luparia

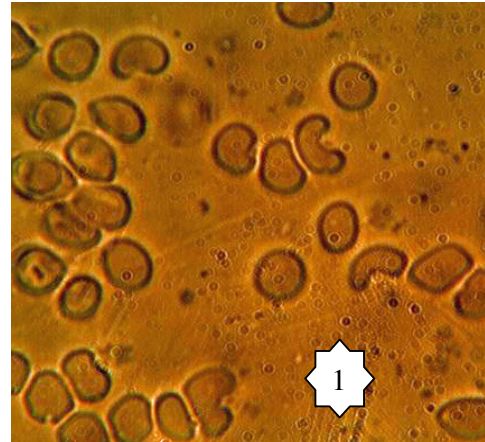
Bollettino di informazione didattica. Anno 6 numero 1

Anemia falciforme

A cura di Dario Secondin Bozzo

L'anemia falciforme è una malattia ereditaria, dove i globuli rossi sono a forma di falce, è da lì prende il nome l'anemia.

Cause: l'emoglobina è una proteina che si trova all'interno dei globuli rossi, la quale trasporta l'ossigeno. L'anemia falciforme è causata da un tipo di emoglobina anomala chiamata **emoglobina S**. L'emoglobina S distorce la forma dei globuli rossi, specialmente se esposti a bassi livelli di ossigeno. I globuli rossi del sangue sono distorti a forma di mezzaluna o falce. Questo porta a ridurre l'ossigeno ai tessuti dell'organismo. Essi possono bloccare più facilmente i piccoli vasi sanguigni, ed anche romperli, inficiando la circolazione sana. L'anemia falciforme è ereditata da entrambi i genitori. E' molto più comune nelle persone di discendenza africana e mediterranea, ma è stata registrata anche nelle persone dal Sud e Centro America, Caraibi e Medio Oriente. Se una persona eredita il gene dell'emoglobina S da un genitore ed emoglobina normale (A) dall'altro, avrà un **tratto falciforme**. Le persone con tratto falciforme non hanno i sintomi di una vera anemia falciforme.



SINTOMI: I sintomi di solito non si verificano fino ai 4 mesi di età. Quasi tutti i pazienti con **anemia falciformi** hanno episodi dolorosi

(crisi), che possono durare da alcune ore a dei giorni. Queste crisi possono incidere sulle ossa della schiena, le ossa lunghe e il torace. Alcuni pazienti hanno un episodio di dolore ogni pochi anni, altri molti attacchi all'anno. Le crisi possono essere abbastanza gravi da richiedere una degenza ospedaliera. I sintomi più comuni includono:

-dolori addominali; -dolori ossei; -affanno; -crescita ritardata; -fatica; -febbre; -pallore; -rapida frequenza cardiaca; -ulcere sulla parte inferiore delle gambe; -ingiallimento degli occhi e della pelle; -dolore toracico; -sete eccessiva; -problemi di vista; -infarto; -ulcere cutanee.

DIAGNOSI: I test comunemente eseguiti per diagnosticare e monitorare i pazienti con **anemia falciforme** sono:

-esame emocromocitometrico completo;
-emoglobina elettroforesi;
-esame della cellula falciforme

